

## Проект лесовосстановления на лесном участке № 2/2024

Лесовосстановление

искусственное

(естественное, искусственное, комбинированное)

Субъект Российской Федерации

Ивановская область

Лесной район

Район хвойно-широколиственных (смешанных) лесов европейской части Российской Федерации

### Характеристика местоположения лесного участка:

Лесничество	Тейковское
Участковое лесничество	Ленинское
Урочище	
№ квартала	26
№ выдела	33
Площадь лесного участка, га	8.9

(исходные данные для проекта лесовосстановления: материалы обследования лесного участка при выборе способа лесовосстановления, план лесного участка, масштаб 1:10 000 прилагаются к проекту лесовосстановления)

### Характеристика лесорастительных условий лесного участка:

Рельеф участка (уклон)	Ровный
Гидрологические условия (увлажнение)	Периодический застой поверхностных вод
Почва	Супесчаные, свежие

### Характеристика площадей лесного участка:

Вырубки

(вырубки, гари, прогалины, иные не занятые лесными насаждениями или предназначенные для лесовосстановления земли)

### Характеристика вырубки:

Количество пней, тыс. штук/га	0.37
Характер и размещение оставленных деревьев и кустарников	(куртины, полосы, групповое, равномерное)
Степень задернения почвы	средняя (слабая, средняя, сильная)
Степень минерализации почвы	9 (% от площади лесного участка)

Состояние очистки от порубочных остатков и валежника (захламенность, м <sup>3</sup> )	отсутствует (до 5 м.куб/га) а) отсутствует (до 5 м <sup>3</sup> /га); б) слабая (5-20 м <sup>3</sup> /га); в) средняя (20-50 м <sup>3</sup> /га); г) сильная (более 50 м <sup>3</sup> /га)
---	--

Категория доступности для техники:	доступная а) доступная; б) требуется узкополосная расчистка без корчевки пней; в) требуется узкополосная расчистка; г) требуется широкополосная расчистка с корчевкой пней.
------------------------------------	--

### Характеристика имеющихся подроста и молодняка лесных древесных пород:

Состав пород

Средний возраст, лет	_____
Средняя высота, м	_____
Количество деревьев и кустарников	_____ тыс. штук/га
Размещение их по площади лесного участка	_____ (равномерное, неравномерное, групповое)

Состояние лесных насаждений и их оценка:

### Проектируемый способ лесовосстановления:

искусственное лесовосстановление

(естественное лесовосстановление, искусственное лесовосстановление, комбинированное лесовосстановление (посев, посадка))

### Обоснование проектируемого способа лесовосстановления основных лесных древесных пород восстанавливаемых лесов с учетом особенностей производства работ в различных категориях защитных лесов и особо защитных участках лесов

(для лесных участков, предназначенных для проведения лесовосстановления, на которых лесовосстановительные мероприятия осуществляются лицами, указанными в подпункте "а" пункта 6 Правил, государственными (муниципальными) учреждениями, указанными в подпункте "б" пункта 6 Правил):

ТЛУ: С бр, В2; отсутствие жизнеспособного подроста хвойных пород

### Сроки и технологии (методы) выполнения работ по лесовосстановлению

(для лесных участков, предназначенных для проведения лесовосстановления, на которых лесовосстановительные мероприятия осуществляются лицами, указанными в подпункте "а" пункта 6 Правил, государственными (муниципальными) учреждениями, указанными в подпункте "б" пункта 6 Правил):

Осень 2023 года: Нарезка борозд глубиной 15-20 см на расстоянии 3,3 м трактором МТЗ-82+ПКЛ-70.  
Весна 2024 года: Ручная посадка семян под меч Колосова в дно борозды. Шаг посадки 0,68 м. Количество посадочных мест на 1 га 4400 шт. Потребность в посадочном материале на всю площадь 39160 шт. Схема смешения пород: С-С-С.

### Сроки и технологии (методы) выполнения работ по агротехническим уходам

(для лесных участков, предназначенных для проведения лесовосстановления, на которых лесовосстановительные мероприятия осуществляются лицами, указанными в подпункте "а" пункта 6 Правил, государственными (муниципальными) учреждениями, указанными в подпункте "б" пункта 6 Правил):

- 1 год: агротехнический уход.
- 2 год: дополнение и агротехнический уход за лесными культурами по результатам инвентаризации.
- 3 год: агротехнический уход.

### Сроки и технологии (методы) выполнения работ по лесоводственным уходам

(для лесных участков, предназначенных для проведения лесовосстановления, на которых лесовосстановительные мероприятия осуществляются лицами, указанными в подпункте "а" пункта 6 Правил, государственными (муниципальными) учреждениями, указанными в подпункте "б" пункта 6 Правил):

Уничтожение нежелательной древесно-кустарниковой растительности ручным способом по результатам инвентаризации.

### Требования к используемому для лесовосстановления посадочному (посевному) материалу:

Порода	СОСНА
Вид посадочного материала	Сеянцы сосны с открытой корневой системой (сеянцы, саженцы с открытой (закрытой) корневой системой, селекционная категория происхождения семян, лесосеменной район)
Возраст, лет	1
Высота, см	12
Диаметр корневой шейки, мм	2

### Характеристика посевного материала:

Порода \_\_\_\_\_  
Класс качества семян \_\_\_\_\_  
Селекционная категория \_\_\_\_\_  
Место происхождения (лесосеменной район) \_\_\_\_\_

---

**Требования к молоднякам, площади которых подлежат отнесению к землям, на которых расположены леса, для признания работ по лесовосстановлению завершёнными**

(для лесных участков, предназначенных для проведения лесовосстановления, на которых лесовосстановительные мероприятия осуществляются лицами, указанными в подпункте "а" пункта 6 Правил, государственными (муниципальными) учреждениями, указанными в подпункте "б" пункта 6 Правил):

Порода	Сосна	
Возраст, лет	7	
Количество деревьев основных лесных древесных пород	2	тыс. штук/га
Средняя высота, м	1.2	

---

**Объем работ по лесовосстановлению (площадь лесовосстановления, га)**

(для лесных участков, предназначенных для проведения лесовосстановления, на которых лесовосстановительные мероприятия осуществляются лицами, указанными в подпункте "а" пункта 6 Правил, государственными (муниципальными) учреждениями, указанными в подпункте "б" пункта 6 Правил):

8.9

---

(площадь лесовосстановления, га)

**Проектируемый объем работ по лесовосстановлению**

(для лесных участков, предназначенных для проведения лесовосстановления, на которых лесовосстановительные мероприятия осуществляются лицами, указанными в подпункте "а" пункта 6 Правил, государственными (муниципальными) учреждениями, указанными в подпункте "б" пункта 6 Правил):

Площадь лесовосстановления, га	8.9	
количество жизнеспособных растений основных лесных древесных пород	4.4	тыс. штук /га
количество жизнеспособных растений основных лесных древесных пород на всей площади	39.16	тыс. штук

**Исполнитель работ по лесовосстановлению:**

Директор	_____	Оленева Татьяна Александровна	_____
Должность (при наличии)	_____	подпись	(фамилия, имя, отчество - последнее при наличии)

29.03.2024

---

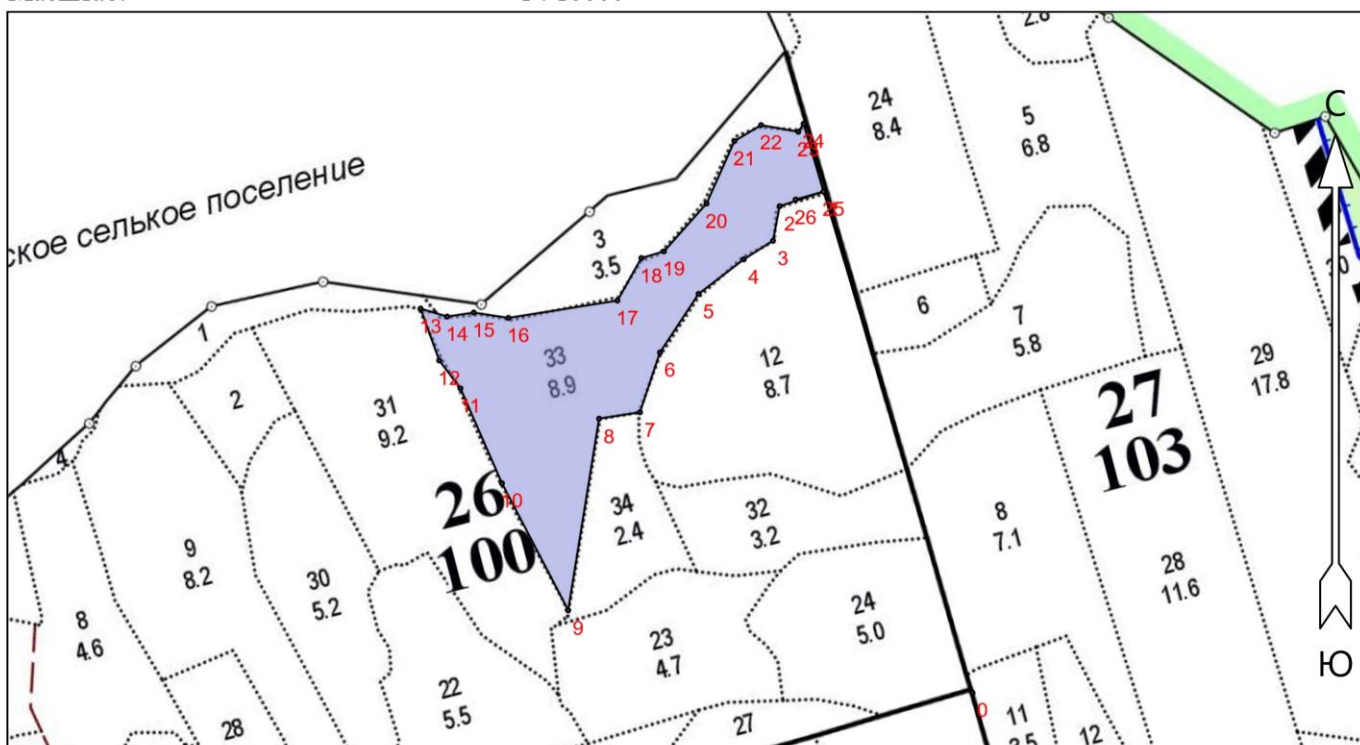
(число, месяц, год)

**ПРОЕКТ  
ЛЕСОВОССТАНОВЛЕНИЯ  
(создание лесных культур)  
2024 г.**



Главная порода: **Сосна**  
 Вид культур: **Сплошные**  
 Арендатор лесного участка: **ООО "Ивановский лес"**  
 Площадь участка: **8.9 га**

**План участка**

Лесничество (лесопарк): **Тейковское**  
 Участковое лесничество: **Ленинское**  
 Урочище (при наличии):  
 Номер(а) лесного квартала: **26**  
 Номер(а) лесотаксационного выдела: **33**  
 Масштаб: **1 : 10000**



Условные обозначения

Эксплуатационный участок		Неэксплуатационный участок	
--------------------------	---	----------------------------	---

Экспликация участка

Номера точек	Географические координаты		Румбы линий	Длина, м		
	Широта	Долгота				
Привязка						
0	56° 42.712'	40° 11.671'	0 - 1	СЗ 17° 691		
Объект						
Категория земель	Площадь участка, га	Номера точек	Географические координаты		Румбы линий	Длина, м
			Широта	Долгота		
Основной полигон	8.9	1	56° 43.069'	40° 11.477'	1 - 2	ЮЗ 72° 61
		2	56° 43.059'	40° 11.420'	2 - 3	ЮЗ 11° 47
		3	56° 43.034'	40° 11.412'	3 - 4	ЮЗ 58° 46
		4	56° 43.021'	40° 11.374'	4 - 5	ЮЗ 53° 75
		5	56° 42.996'	40° 11.315'	5 - 6	ЮЗ 33° 93
		6	56° 42.955'	40° 11.265'	6 - 7	ЮЗ 18° 83
		7	56° 42.912'	40° 11.239'	7 - 8	ЮЗ 81° 55

\* - Геодезические координаты получены при помощи \_\_\_\_\_ (указывается наименование и марка прибора, с помощью которого определены геодезические координаты) в системе координат МСК-37 Ивановской области - зона 2

8	56° 42.907'	40° 11.186'	8 - 9	ЮЗ 9°	257
9	56° 42.771'	40° 11.146'	9 - 10	СЗ 28°	190
10	56° 42.861'	40° 11.060'	10 - 11	СЗ 24°	137
11	56° 42.929'	40° 11.006'	11 - 12	СЗ 37°	46
12	56° 42.949'	40° 10.979'	12 - 13	СЗ 20°	73
13	56° 42.986'	40° 10.954'	13 - 14	ЮВ 73°	37
14	56° 42.980'	40° 10.989'	14 - 15	СВ 81°	36
15	56° 42.983'	40° 11.023'	15 - 16	ЮВ 81°	46
16	56° 42.979'	40° 11.068'	16 - 17	СВ 81°	146
17	56° 42.992'	40° 11.210'	17 - 18	СВ 29°	65
18	56° 43.022'	40° 11.241'	18 - 19	СВ 74°	31
19	56° 43.027'	40° 11.270'	19 - 20	СВ 42°	85
20	56° 43.061'	40° 11.325'	20 - 21	СВ 24°	90
21	56° 43.105'	40° 11.362'	21 - 22	СВ 59°	41
22	56° 43.117'	40° 11.396'	22 - 23	ЮВ 80°	50
23	56° 43.112'	40° 11.444'	23 - 24	СВ 34°	13
24	56° 43.117'	40° 11.451'	24 - 25	ЮВ 16°	93
25	56° 43.069'	40° 11.477'	25 - 26	ЮЗ 74°	38
26	56° 43.063'	40° 11.441'			

**Сведения о расположении лесного участка, приведенного  
на схеме(ах) размещения в приложении 4 к форме  
проекта лесовосстановления,  
в 2024 году**

Участок лесовосстановления (объект)		
Номер	Площадь (общая), га	Площадь эксплуатационная, га (указывается только для лесосек)
26	8.9	8.9

Экспликация лесосеки (объекта)			
Номер лесосеки (объекта)	Номер начальной точки (столба) линии	Координата начальной точки линии (столба) (WGS-84) (для лесных участков, расположенных на землях обороны и безопасности, система координат ГСК-2011)	
		Долгота (X)	Широта (Y)
Привязка			
26	0	40.194520	56.711870
Лесосека			
26	1	40.191280	56.717820
26	2	40.190330	56.717650
26	3	40.190200	56.717230
26	4	40.189570	56.717020
26	5	40.188580	56.716600
26	6	40.187750	56.715920
26	7	40.187320	56.715200
26	8	40.186430	56.715120
26	9	40.185770	56.712850
26	10	40.184330	56.714350
26	11	40.183430	56.715480
26	12	40.182980	56.715820
26	13	40.182570	56.716430
26	14	40.183150	56.716330
26	15	40.183720	56.716380
26	16	40.184470	56.716320
26	17	40.186830	56.716530
26	18	40.187350	56.717030
26	19	40.187830	56.717120
26	20	40.188750	56.717680
26	21	40.189370	56.718420
26	22	40.189930	56.718620
26	23	40.190730	56.718530
26	24	40.190850	56.718620
26	25	40.191280	56.717820
26	26	40.190680	56.717720

Исполнитель работ по лесовосстановлению:

Директор

Должность(при наличии)

Оленева Татьяна Александровна

(фамилия, имя, отчество(последнее(при  
наличии))

29.03.2024

(подпись)

(дата)

**Документ подписан электронной подписью**

Сертификат: 02B9CBE10010B1C4B14DC62EB73C2B3BA8  
Владелец: ООО "ИВАНОВСКИЙ ЛЕС"  
Действителен: с 08.02.2024 по 08.05.2025  
Кем выдан: Федеральная налоговая служба  
Дата и время подписи: 01.04.2024 14:57:04